

ASEM[®]

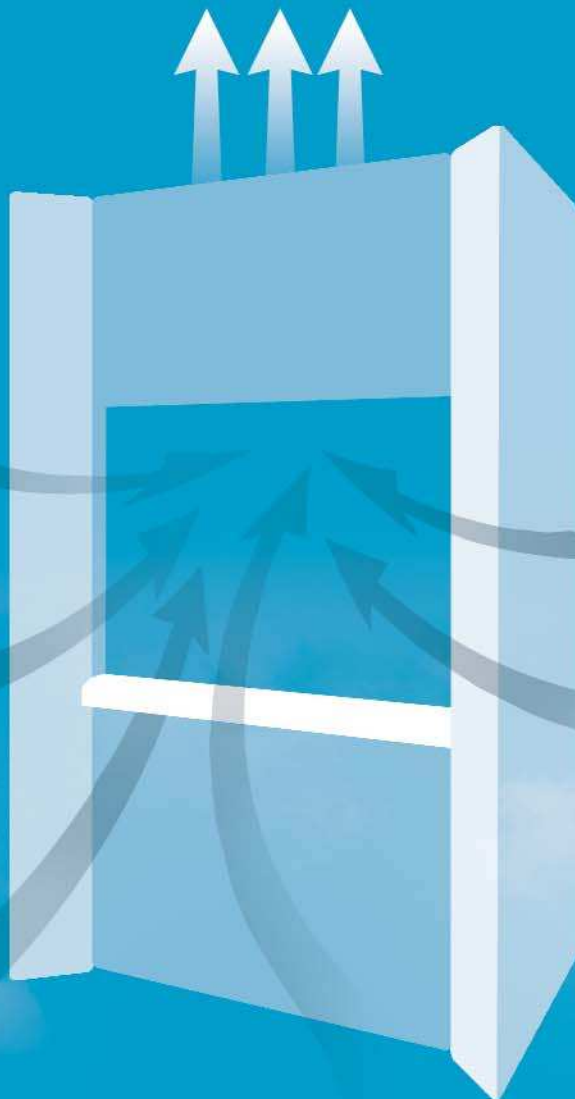


Fume Cabinets

SERVIQUIMIA

ASPIRAMOS

garantizar una mejor atmósfera en su laboratorio



ESTAMOS ORGULLOSOS
DE PODER INTRODUCIR
LA NUEVA GENERACIÓN DE CAMPANAS
EXTRACTORAS DE HUMOS ASEM[®] EN
PARA LABORATORIOS
CON CERTIFICACIÓN EN 14175-1-2-3





MOBILIARIO TÉCNICO ASEM®: Experiencia, tecnología, calidad y seguridad.

EXPERIENCIA:

Con más de 40 años de actividad en este campo, ASEM® es una compañía líder en la fabricación de campanas extractoras de humos y mobiliario de laboratorio.

TECNOLOGÍA:

La búsqueda continuada de tecnología puntera que aporte innovaciones tangibles y beneficiosas en el mobiliario para laboratorio es nuestra marca de fábrica en el mercado.

CALIDAD:

Nuestras múltiples instalaciones de gran éxito durante muchos años en una gran variedad de industrias, tanto aquí como en Italia y en el resto del mundo reflejan la calidad continuada de nuestros productos.

SEGURIDAD:

Únicamente utilizamos materiales y componentes de calidad, que cumplan íntegramente los estándares nacionales e internacionales.

ASEM®

ARREDI TECNICI
CASARIN

viQuimia

Fume Cabinets

ASEM EN 14175
¡ADVERTENCIA!
Este equipo requiere de mantenimiento periódico. Si el mantenimiento no se realiza correctamente puede ocasionar lesiones personales o daños materiales. Lea el manual de instrucciones.

SERVIQuimia

ASEM Fume Cabinets

CAMPANAS EXTRACTORAS DE HUMOS ASEM[®] EN RAK CLASE "0"







SERVIQUIMIA

ASEM EN 14175
CLOSE THE VERTICAL SLIDING GLASS DOOR
CHUŤIENETĚ VĚKOVÉHO SKLĚNĚNÍ
SCHLIESSEN SIE VERTIKAL SCHIEBENDE
CERRAR VENTANA TIPO GUILLOTINA
FERMER LA VITRE DE VISCAGE CONSULANTE

ASEM EN 14175

0000
22

Control panel with various buttons and a gas control valve.

Four blue buttons on the control panel.

BASE
BASI
LAUGE
LYE
BASES
ΒΑΣΕΙΣ

ACID
ACIDI
SAURE
ACIDE
ÁCIDOS
ΟΞΕΑ

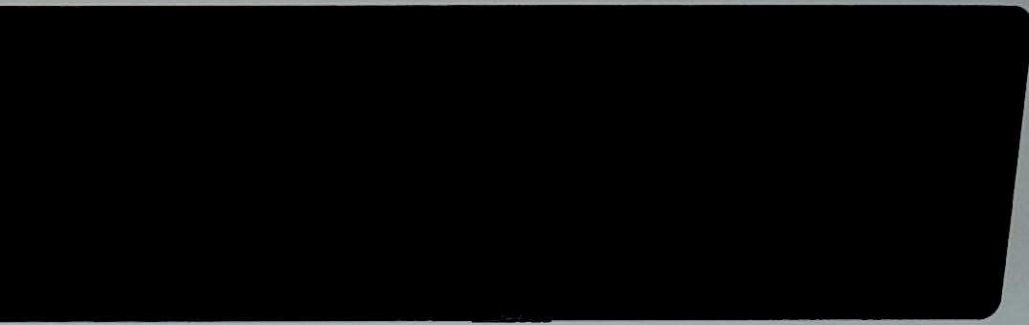




SERViQuimIA

ASEM EN 14175
CLOSE THE VERTICAL SLIDING GLASS DOOR
CHLOUVEŤ ZVISIACUJÚCE SKLONÉ OKNO
SCHLIESSEN SIE DIE SCHLIEßBARE
GERÄTE VENTILSCHAUBEN
FERRMERE LA VITRA IN POSIZIONE CHIUSURANTE

ASEM Fume Cabinets
CEEM





CAMPANA EXTRACTORA DE HUMOS ASEM® EN RAK WALK-IN CLASE "0"

SERVIQUIMIA

ASEM Prime Cabines
CEEN

ASEM EN FASE
¡CUIDADO!
ALGUNAS PARTES DE ESTE EQUIPO PUEDEN SER PELIGROSAS. LEYER LAS INSTRUCCIONES DE USO Y MANTENIMIENTO ANTES DE USAR EL EQUIPO. LEYER LAS INSTRUCCIONES DE SEGURIDAD.

CAMPANAS EXTRACTORAS DE HUMOS ASEM® EN ESTÁNDAR CLASE "0"



ACID
ACIDI
SAURE
ACIDE
ACIDOS
ΟΞΕΑ

POR FAVOR NO ABRIR EL CERROJO
Y EL MARCO DESLIZANTES AL MISMO TIEMPO



SERVIQUIMIA

ASEM EN 14175
CLOSE THE VERTICAL SLIDING GLASS DOOR
CHUÛRETE - R. BALISÇENDI
ACHIEFFENSTER SCHLIESSEN
CERRAR VENTANA TIPO GULLYTIPIA
FERMER LA VITRE DE FACADE COULISSANTE

ASEM Prime Cabinet 25
EN 14175

ACID
ACIDI
SAÛRE
ACIDE
ÁCIDOS
OΞEA



SERVIQUIMIA

ASEM Fume Cabinets

ASEM EN 14175
CLOSE THE VERTICAL BLINDING
CHUVERE 'N' BALLECRO
SCHLIESSEN SIE DIE SCHLIESSEN
ZEMBAR VENTANA TIPO DULCI
PERIEN LA VITRA DE SACAR

NUEVA GENERACIÓN DE CAMPANAS EXTRACTORAS DE HUMOS ASEM® EN , EN 14175-1-2-3 CERTIFICADO



QUE CONTIENEN LAS PRUEBAS DIN 12924, BS 7258, XPX 15-203.

Las nuevas campanas extractoras ASEM® EN se fabrican usando materiales de elevada calidad que son fuertemente resistentes al ataque químico. Ofrecen unidades de base modular construidas usando secciones de estructuras de acero tubular de 50x20, 30x30 o 30x10 mm, diseñadas como unidades independientes que se pueden interconectar, pero también ofrecen la capacidad de intercambiar y sustituir elementos individuales. La protección de la corrosión se consigue preparando las secciones metálicas usando procedimientos de ácido para decapar y fosfato caliente para eliminar cualquier suciedad o residuos grasos, y luego revestimiento de polvo epoxi electrostático, con acabados azul claro RAL 5024 o gris RAL 7035 . La sección revestida pasa luego a través de un proceso de secado seguido de un recocido en un horno a 210 °C, donde se "funde", uniéndose al metal.

Tornillos de acero de cabeza hexagonal permiten un montaje rápido y rígido de los componentes, creando una estructura principal particularmente sólida y fuerte.

Los pies ajustables de la base permiten que la estructura pueda ser nivelada de forma apropiada.

Los paneles laterales están formados de laminas de acero electro galvanizado de 10/10mm de grosor, plegadas y acabadas a presión en frío, limpiadas posteriormente con una capa aislante de base epoxi, dos capas de resina en polvo termoestable y finalmente recocidas en un horno a 200 °C. Ajustadas con cuatro ruedas giratorias, dos de ellas con freno.

Puertas con bisagras, abertura de 180° .

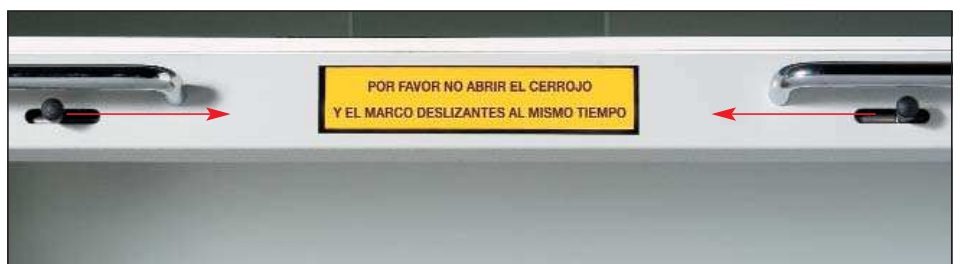
Adaptador para el sistema de extracción por succión.



MARCO FRONTAL equilibrado con estructura de acero revestido.

Cristales frontales de posición dual, de vidrio de seguridad a prueba de rotura, que actúan como una pantalla protectora que también se deslizan abriéndose horizontalmente.

Tres posiciones de cierre del marco protegen la seguridad del usuario.



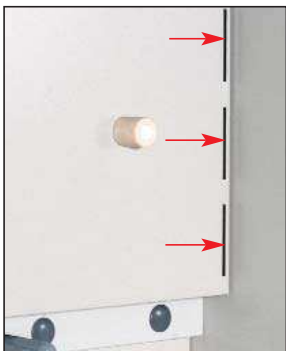
Empujar simultáneamente los dos botones de cierre negros en la base del marco uno hacia otro y luego levantar o bajar ligeramente el marco según se requiera.

Nacidas del "túnel del viento", las nuevas campanas extractoras de humos ASEM® EN se han construido especialmente para garantizar la homogeneidad del flujo del aire. No existen "contracorrientes", turbulencias o humos estancados, y todos los parámetros son controlados electrónicamente.



Controlamos "el viento":

Un microprocesador opcional permite controlar todos los parámetros de seguridad de la campana extractora de humos, ajustando automáticamente su funcionamiento e indicando posibles averías. También se dispone de las opciones de control remoto y empleo de video. Flujo de aire constante y flexibilidad = seguridad y ahorro de energía.



Extracción de humos de succión dual con entradas a los cristales laterales para aumentar su efectividad.

Los tabiques o tablas de protección están colocados a lo largo del borde superior para dirigir el aire desde los lados hacia el centro; también impiden "contracorrientes" y corrientes de aire laterales.

Un convergidor antiturbulencias aumenta la extracción del aire de la parte superior de trabajo.



Panel de control RAK CLASE "0".

Nuestras nuevas campanas extractoras de humos han sido diseñadas para ofrecer la opción máxima en cuanto a la selección y colocación de servicios, todos ellos de fácil acceso para su mantenimiento y restitución. De este modo, es fácil desplazar o sustituir grifos y accesorios en el momento que se precise.



Panel de control ESTÁNDAR CLASE "0".

*Esta gama de vitrinas resultan prácticas
y económicas ya que pueden posicionarse
sobre mesas soporte nuevas
o bien ya existentes.*



PANEL DE CONTROL AC 3500:

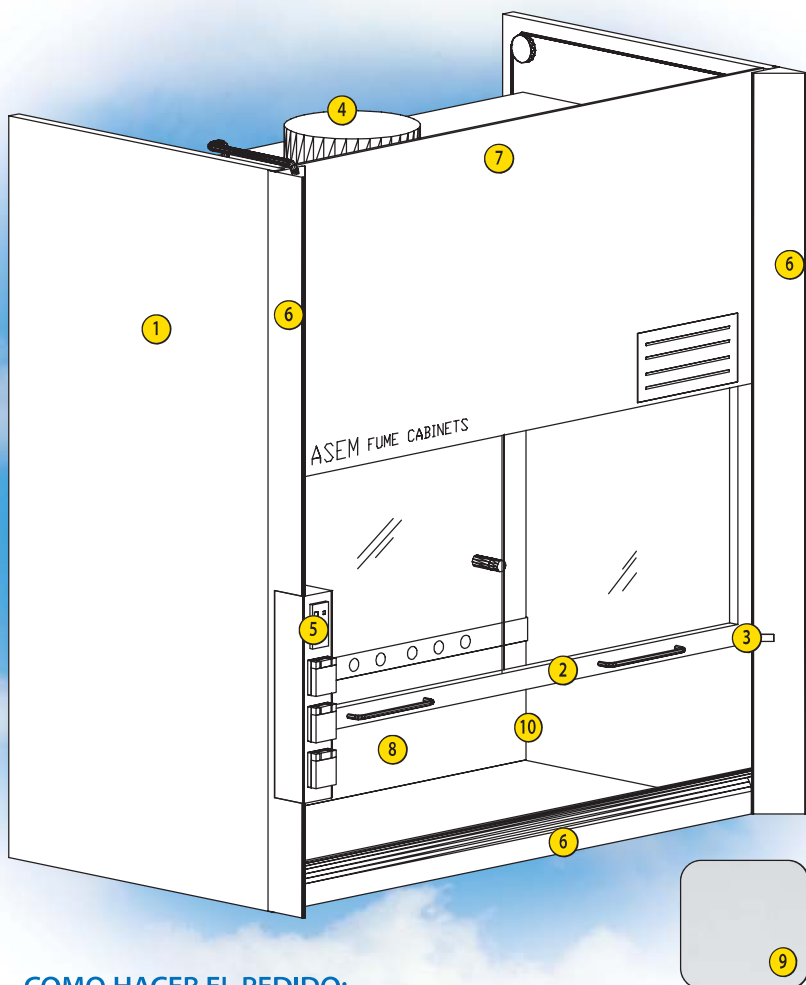
Panel de serie,
situado en el lateral
de la vitrina equipado con:

- Sistema electrónico de control de caudal de aspiración con alarma visual y sonora según la norma EN 14175.
- Interruptor para la iluminación.
- Interruptor para el sistema de aspiración ON/OFF con indicación luminosa.
- 2 tomas eléctricas monobásicas 220V 16A 2P + TIERRA con interruptor magnetotérmico.
- OPCIONAL:
Toma eléctrica suplementaria.

CÓDIGO
PE 100



Certificada según la norma europea EN 14175 para el uso de disolventes y sustancias volátiles tóxicas. Las vitrinas han superado los tests del índice de contención y están controladas por un organismo de control independiente.



ESPECIFICACIONES:

- 1 Laterales en aglomerado hidrófugo recubierto con laminado ignífugo.
- 2 Ventana frontal con retenciones verticales y apertura horizontal mediante un cristal de seguridad de 6 mm de espesor (con protección interna en polivinil butirol).
- 3 Sistema de seguridad y bloqueo de la ventana guillotina a 400 mm de la superficie de trabajo que se puede desbloquear manualmente.
- 4 Colector de expulsión con recogedor condensado.
- 5 Panel de control de la aspiración con alarma sonora y visual.
- 6 Área de aspiración con ventana guillotina cerrada.
- 7 Iluminación fluorescente 400 Lux y protección IP 65.
- 8 Plenun de aspiración para gases pesados.
- 9 Color estándar: gris RAL 7035.
- 10 Opcional: revestimiento interno en polipropileno en caso de aspiración de ácidos fuertes.

COMO HACER EL PEDIDO:

DESCRIPCION	DIMENSIONES (AxPxX mm)	CÓDIGO
INCASTELLATURA 1200	1200x750x1600	ICP120EN
INCASTELLATURA 1500	1500x750x1600	ICP150EN
INCASTELLATURA 1800	1800x750x1600	ICP180EN

CÓDIGO	
RI120	para la vitrina 1200 mm
RI150	para la vitrina 1500 mm
RI180	para la vitrina 1800 mm

ACCESORIOS ADICIONALES:

Accesorios para el conexionado de la vitrina al sistema de aspiración para asegurar su correcto funcionamiento.



VENTILADOR EXTERNO

Para la vitrina situado en la parte superior.

- 700 a 1200 m³/h con HT 50 mm H₂O.
- 2500 rev/min.
- 110/200 W.
- Nivel de ruido 50 dB
- Diámetro aspiración 250/315 mm.
- IP 44 DIN 40050.
- 230 V Monofásico.

CÓDIGO	
ASILC250	para la vitrina 1200 mm
ASILC315	para la vitrina 1500 mm
ASILC315	para la vitrina 1800 mm



VÁLVULA DE REGULACIÓN

Válvula de regulación manual que permite regular la velocidad frontal a 0.5 m/s con apertura de ventana guillotina abierta a 400 mm. Es necesario para el buen funcionamiento del sistema de control electrónico de la velocidad de aire.

CÓDIGO
AC 492 ø 250 mm
AC 493 ø 315 mm con reducción 250 mm para aspirador ASILC250 y ASILC315



REGULADOR ELECTRÓNICO DE LA VELOCIDAD DE ASPIRACIÓN:

Regulador electrónico manual de caudal que permite mantener constante la velocidad del aire en función de la apertura del vidrio frontal.

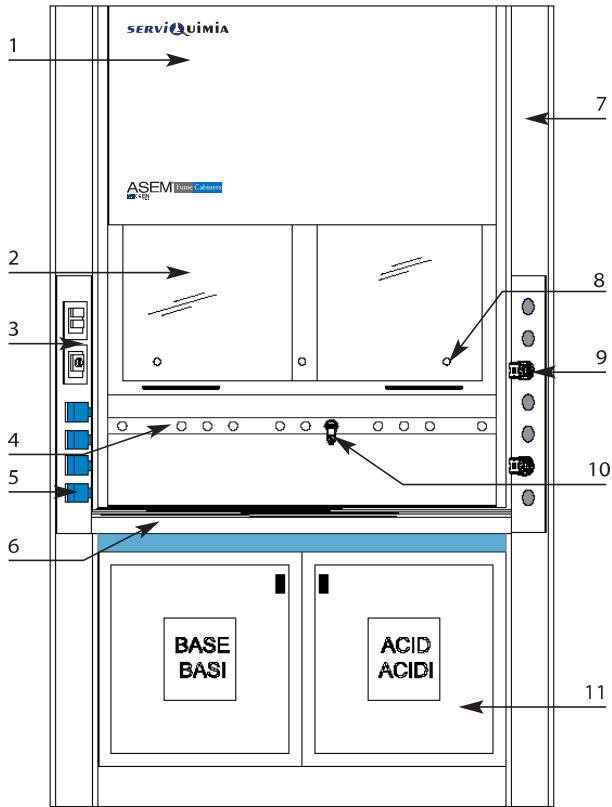
CÓDIGO
RE 1000

ACCESORIOS PARA EL MONTAJE:

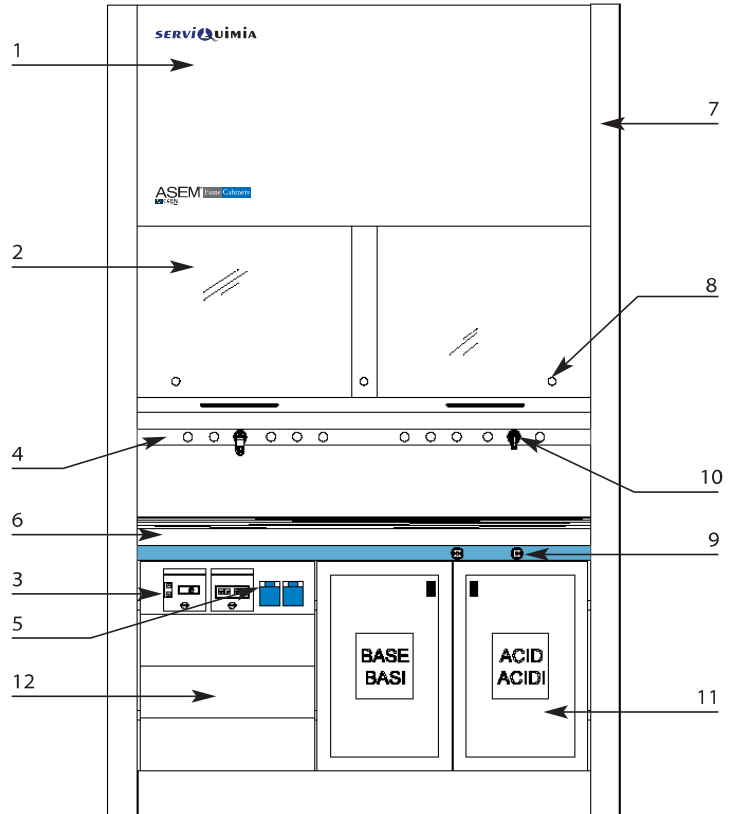
CÓDIGO	DESCRIPCION
GFKIT	Kit de enlace con un metro de tubo flexible y 2 mordazas de fijación
GF250	Tubo de PVC flexible o 250 mm el metro
CF250	Brida de fijación o 250 mm
AC412	Tubo de PVC rígido o 250 mm el metro
AC422	Curva 90° en PVC o 250 mm
AC423	Curva 45° en PVC o 250 mm

CARACTERÍSTICAS PRINCIPALES

CAMPANA EXTRACTORA DE HUMOS ASEM® EN RAK CLASE "0"



CAMPANA EXTRACTORA DE HUMOS ASEM® EN ESTÁNDAR CLASE "0"

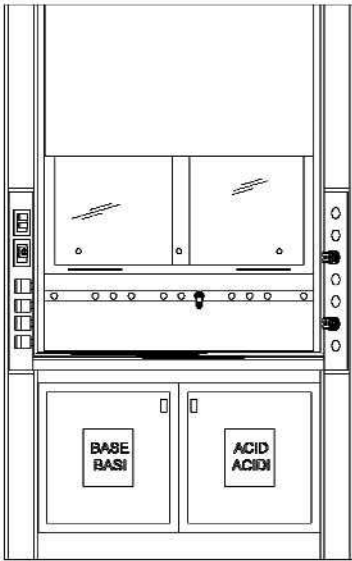


EXPLICACIONES

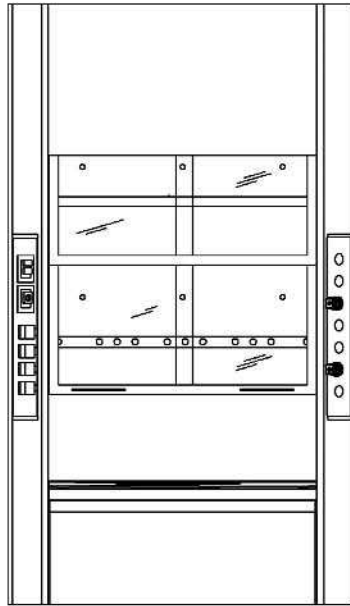
- | | |
|---|--|
| 1 - PANEL FRONTAL | 7 - DEFLECTORES |
| 2 - VIDRIO DOBLE DESLIZANTE | 8 - ABERTURAS PARA MARCOS |
| 3 - PANEL ELÉCTRICO | 9 - CONTROLES REMOTO PARA AGUA Y GAS |
| 4 - PLEGADOR PARA SERVICIOS | 10 - GRIFOS |
| 5 - ENCHUFES ELÉCTRICOS | 11 - SOPORTE CON RUEDAS PARA COLOCAR BAJO LA CAMPANA |
| 6 - CONVERGIDOR DE FLUJO Y REPOSABRAZOS | 12 - PANELES PARA SERVICIOS ADICIONALES |

CAMPANA EXTRACTORA DE HUMOS ASEM® EN RAK CLASE "0"

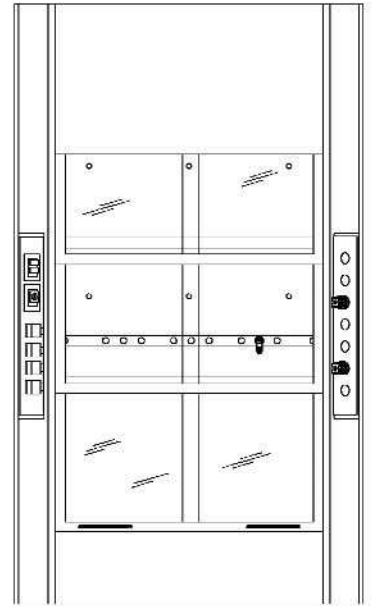
CAMPANA EXTRACTORA DE HUMOS
 ASEM® EN RAK CLASE "0"
 Vista frontal



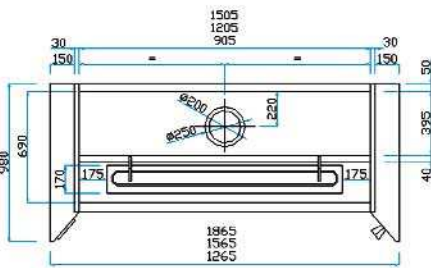
CAMPANA EXTRACTORA DE HUMOS DESTILACIÓN
 ASEM® EN RAK CLASE "0"
 Vista frontal



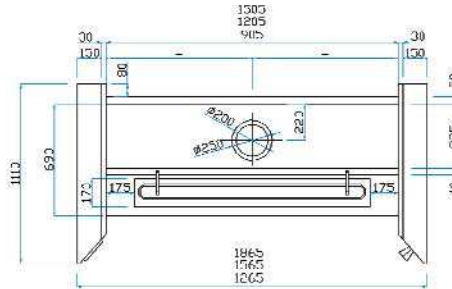
CAMPANA EXTRACTORA DE HUMOS
 ASEM® EN RAK CLASE "0" WALK-IN
 Vista frontal



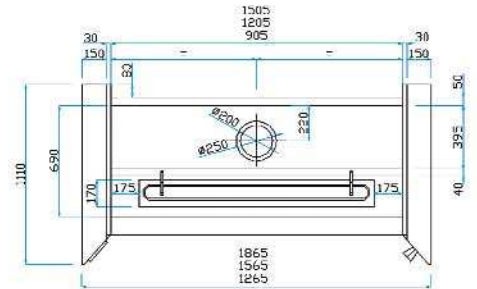
CAMPANA EXTRACTORA DE HUMOS
 ASEM® EN RAK CLASE "0"
 Vista superior



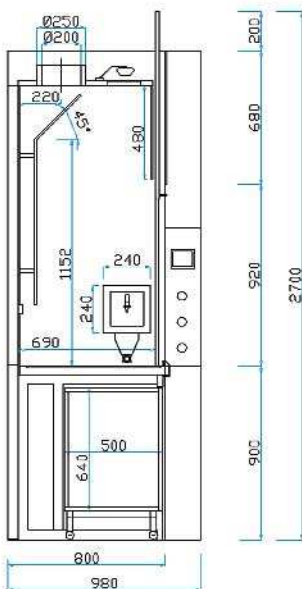
CAMPANA EXTRACTORA DE HUMOS DESTILACIÓN
 ASEM® EN RAK CLASE "0"
 Vista superior



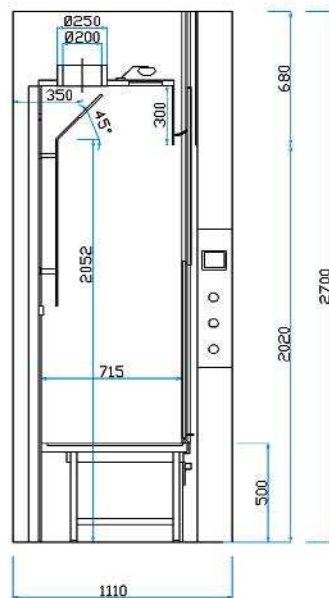
CAMPANA EXTRACTORA DE HUMOS
 ASEM® EN RAK CLASE "0" WALK-IN
 Vista superior



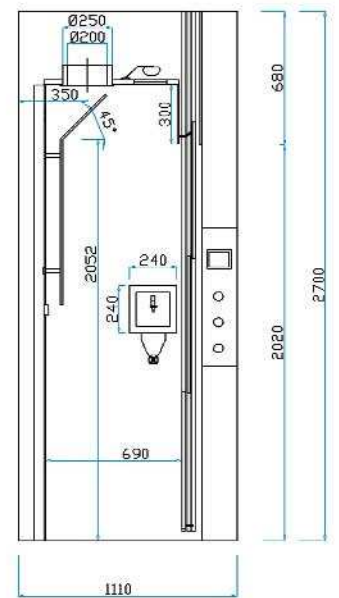
CAMPANA EXTRACTORA DE HUMOS
 ASEM® EN RAK CLASE "0"
 Vista en corte o seccional



CAMPANA EXTRACTORA DE HUMOS DESTILACIÓN
 ASEM® EN RAK CLASE "0"
 Vista en corte o seccional



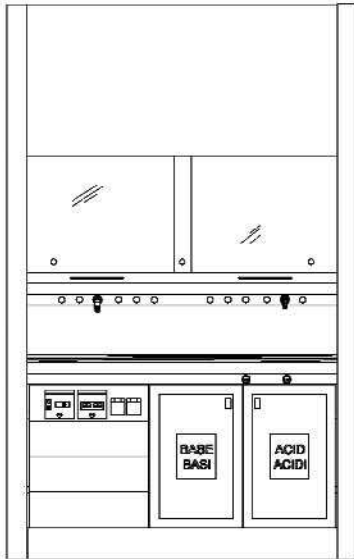
CAMPANA EXTRACTORA DE HUMOS
 ASEM® EN RAK CLASE "0" WALK-IN
 Vista en corte o seccional



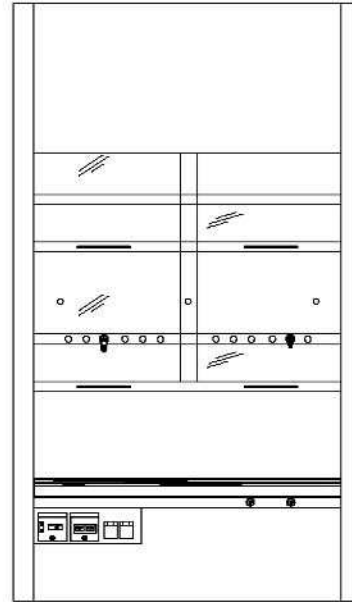
CAMPANA EXTRACTORA DE HUMOS ASEM® EN ESTÁNDAR CLASE "0"



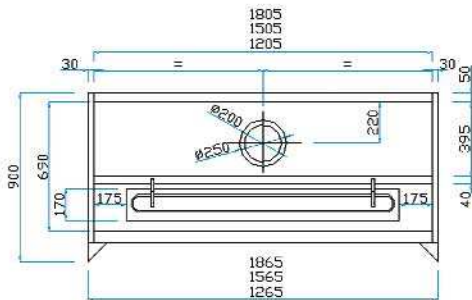
CAMPANA EXTRACTORA DE HUMOS
ASEM® EN ESTÁNDAR CLASE "0"
Vista frontal



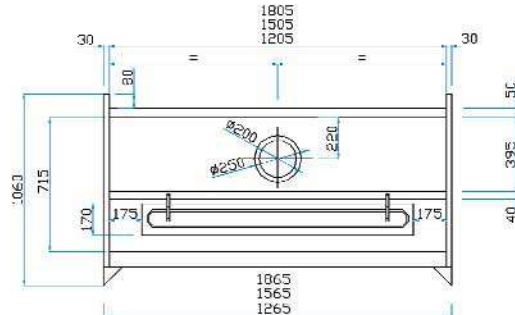
CAMPANA EXTRACTORA DE HUMOS DESTILACIÓN
ASEM® EN ESTÁNDAR CLASE "0"
Vista frontal



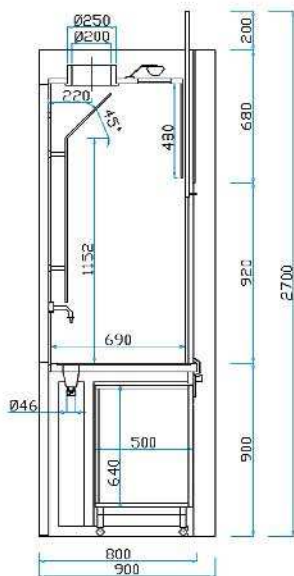
CAMPANA EXTRACTORA DE HUMOS
ASEM® EN ESTÁNDAR CLASE "0"
Vista superior



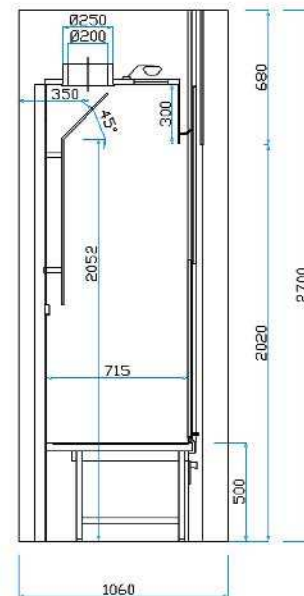
CAMPANA EXTRACTORA DE HUMOS DESTILACIÓN
ASEM® EN ESTÁNDAR CLASE "0"
Vista superior

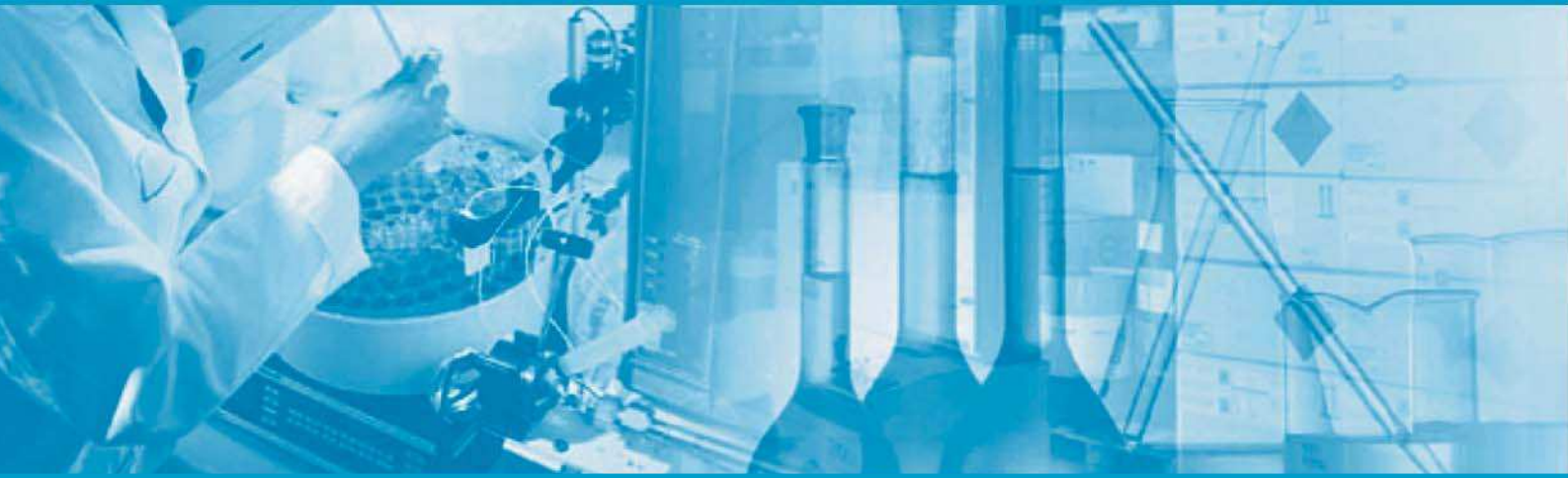


CAMPANA EXTRACTORA DE HUMOS
ASEM® EN ESTÁNDAR CLASE "0"
Vista en corte o seccional



CAMPANA EXTRACTORA DE HUMOS DESTILACIÓN
ASEM® EN ESTÁNDAR CLASE "0"
Vista en corte o seccional





SERVIMIA

*Líder en
servicio integral
para el
laboratorio*

- *Análisis de aguas y microbiología*
- *Cromatografía*
- *Ensayos físicos*
- *Mobiliario y equipamiento*
- *Reactivos y productos químicos*
- *Servicio técnico*
- *Suministro general del laboratorio*

*Más de 25 años
suministrando soluciones globales
para el laboratorio y la industria.*

www.serviquimia.com

Sede CENTRAL

Pol. Ind. de Constantí
C/ Dinamarca, s/n
43120 Constantí (Tarragona)
Tel. +34 902 201 002
Fax +34 977 524 478
serviquimia@serviquimia.com

Delegación TARRAGONA

Pol. Ind. de Constantí
C/ Dinamarca, s/n
43120 Constantí (Tarragona)
Tel. +34 902 201 002
Fax +34 977 524 478
tarragona@serviquimia.com

Delegación BARCELONA

c/Pere IV, 29-35 - 5º 1º
08018 Barcelona
Tel. +34 902 201 002
Fax +34 93 485 11 86
barcelona@serviquimia.com

Delegación CASTELLÓN

c/Forcall, 4
Grupo San Andrés
12006 Castellón
Tel. +34 964 25 59 46
Fax +34 964 25 40 00
castellon@serviquimia.com

Delegación ILLES BALEARES

C/Asival, 5 - Nave Nº 2
Pol. Ind. Can Valero
07011 Palma de Mallorca
Tel. +34 971 25 31 86
Fax +34 971 49 90 89
balears@serviquimia.com